

뮤지엄파크 아이디어공모 참고자료

1. 뮤지엄파크 시설물 현황

○ 상갈공원 중 사업면적

공원	연면적	건폐율	용적율	지구	비고
	96,254㎡	11.018%	19.99%	자연녹지지구	

○ 경기도박물관

경기도 박물관	건축면적	연면적	주용도	층 수	비고
	4,728.11㎡	10,847.65㎡	박물관	지하1/지상3	
기능별 면적	전시장	교육	수장고	편의시설	기타
	3,958.93㎡	1,170.01㎡	588.16㎡	295.96㎡	4,834.59㎡
연혁	착공	준공	개관		
	1993. 02. 16	1995. 11. 13	1996. 06. 21		

○ 백남준아트센터

백남준 아트센터	건축면적	연면적	주용도	층 수	비고
	1,857.21㎡	5,605.09㎡	전시실	지하2/지상3	
기능별 면적	전시장	교육	수장고	편의시설	기타
	2,354㎡	179.85㎡	308.63㎡	178.50㎡	2,584.11㎡
연혁	착공	준공	개관		
	2006. 08. 29	2008. 03. 10	2008. 10. 09		

○ 경기도어린이박물관

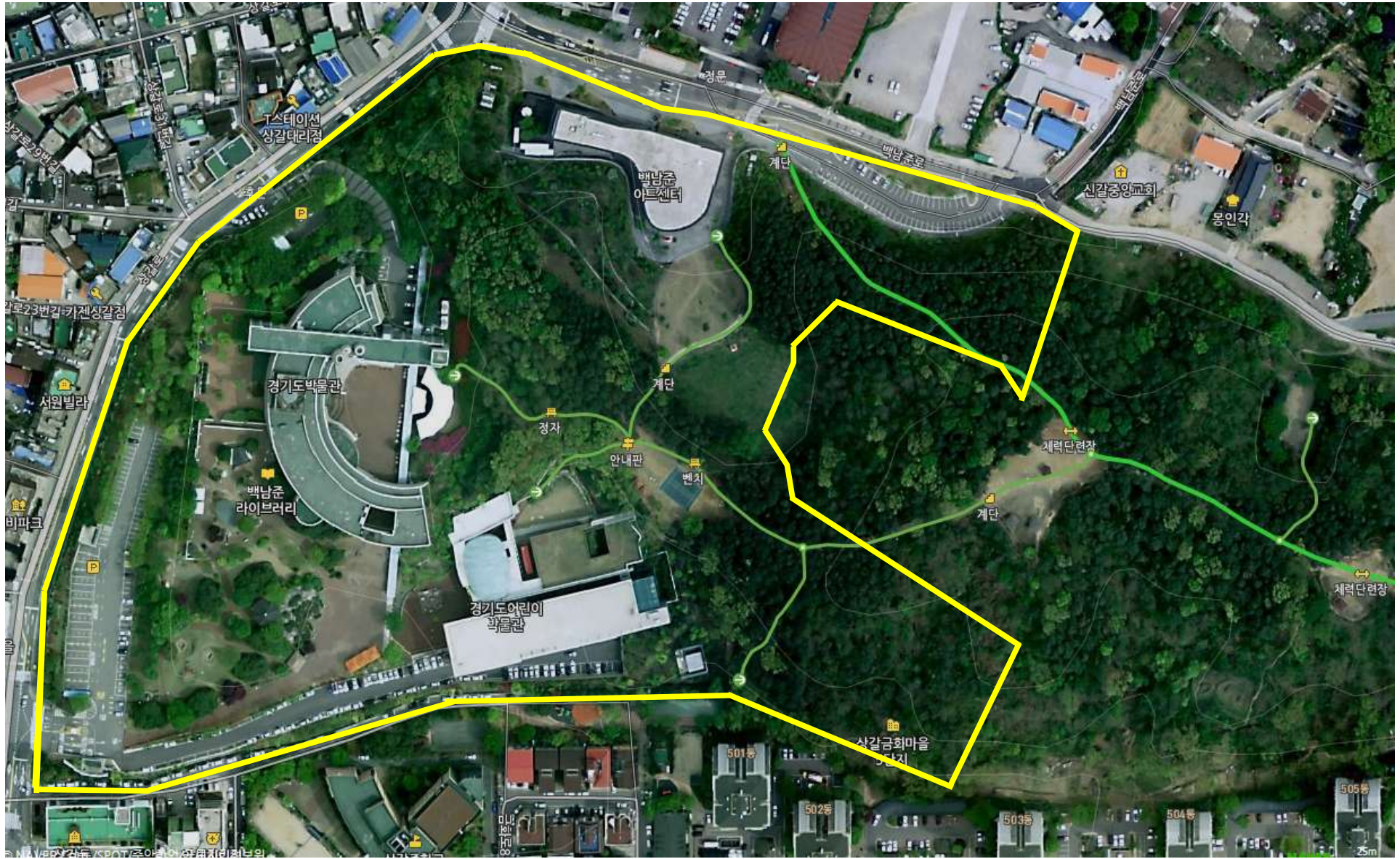
경기도 어린이박물관	건축면적	연면적	주용도	층 수	비고
	3,985.92㎡	10,825.13㎡	박물관	지하1/지상3	
기능별 면적	전시장	교육	수장고	편의시설	기타
	3,225.13㎡	775.71㎡	1,020.23㎡	411.39㎡	5,392.67㎡
연혁	착공	준공	개관		
	2009. 03. 05	2010. 10. 15	2011. 09. 26		

2. 뮤지엄파크 관람객 현황

(단위 : 명)

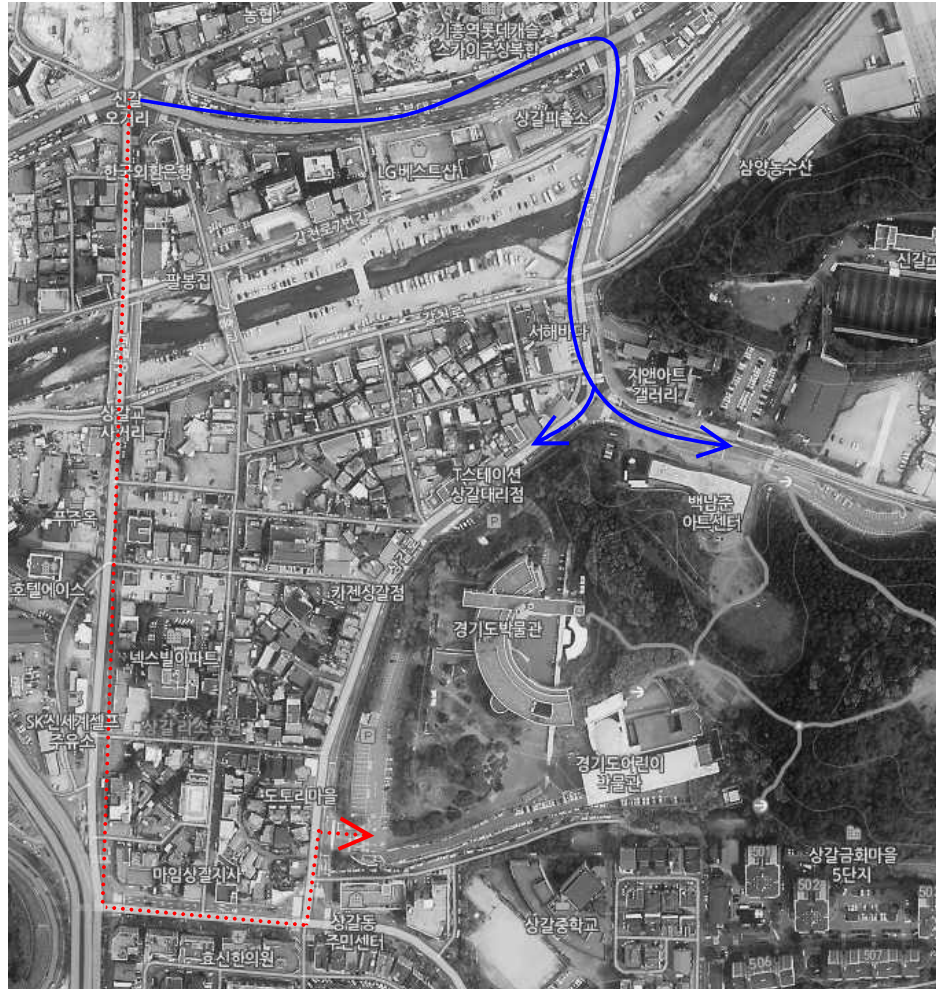
기관명	계	2012년	2013년	2014년	2015년 7월말
계	4,073,171	1,251,355	1,261,805	1,006,144	553,867
경기도박물관	1,394,466	370,177	439,873	364,306	220,110
백남준아트센터	633,950	216,067	227,953	138,103	51,827
경기도 어린이박물관	2,044,755	665,111	593,979	503,735	281,930

3. 공모부지 지형도



4. 뮤지엄파크 주변 환경 변화

환경 변화에 따른 진입동선 변화



→ : 현 진입동선

→ : 구 진입동선

주변 인프라 개발사업



신규 우회도로 및 대규모 주거타운 개발로 뮤지엄파크 잠재고객 증가 예상