

“

2016년 손.마.담 손으로 마음을 담아요

경기생활문화센터 다사리 1층에는 손살이공방 5개실이 있습니다.

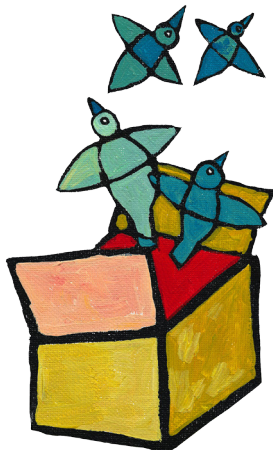
손살이공방에서는 손으로 할 수 있는 다양한 생활목공, 생활수공예 작업들을 함께 배우고 나누는 공간입니다.

2016년 손.마.담에서는 폐자재를 활용한 목공수업, 인두화, 디퓨저, 가죽공예, 퀼트, 애완식물, 재봉, 북아트 등 손으로 할 수 있는 다양한 생활수공예 프로그램을 진행합니다.

모두가 빠르게 가는 지금.

손.마.담에서 조금은 느리게 그리고 천천히 가며 내가 만든 물건의 소중한 가치를 느껴보는 것은 어떨까요?

”

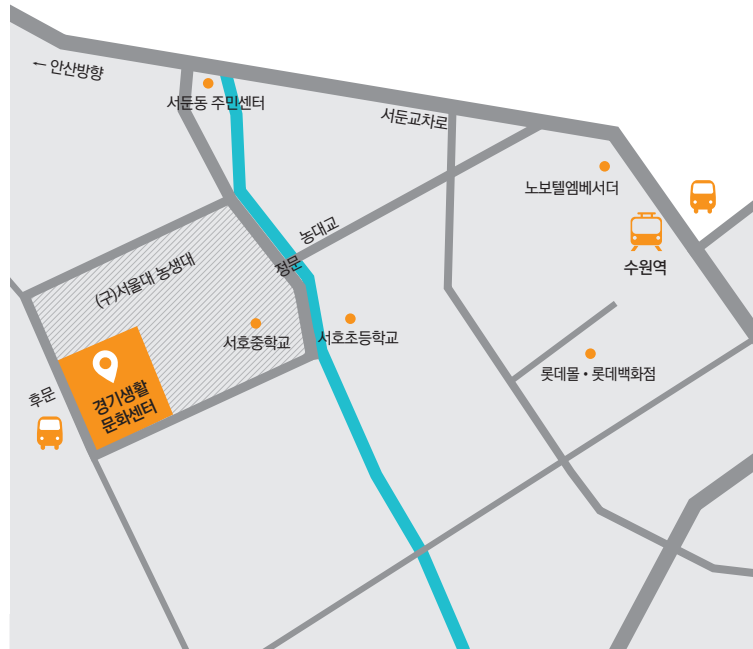


경기생활문화센터 다사리 가는길

주소 경기도 수원시 권선구 서둔로 166
경기청년문화창작소, 경기생활문화센터

대중교통 수원역 7번출구 버스 정류장 88, 88-1, 720-2,
730번 탑승 푸른지대 정류장 하차

문의 경기문화재단 경기생활문화센터
T. 031-296-1982



경기생활문화센터 다사리
손.마.담 생활공방 프로그램
2016.06 - 08

손·마·담

경기생활문화센터 다사리
생활공방 프로그램



2016 손.마.담과 함께하는 선생님



손에 잡히는 이야기

만물작업소의 작은 공방에서는 쓸모없어진 자투리 나무로 나에게 의미 있는 물건을 만들어 보거나, 큰 공구를 쓰지 않아도 되는 소품 가구를 만들며 만드는 즐거움을 이야기 합니다.

만물작업소

생활소품이 예술로

생각에 생각을 더해서 한 땀 한 땀 만들어 나가는 생활공예! 일상생활에서 필요한 다양한 생활소품을 직접 만들어봅니다.

사슴나무



가족공예로 힐링하는 시간

모두의 마음을 치유하는 낭만가족만의 특별한 가족놀이를 통해 가족이 주는 감성적인 느낌 그리고 창작의 기쁨을 함께 나누어봅니다.

낭만가족

감성 가득 담긴 생활수공예

감성창작소는 정신없는 일상 속에서 메달라 가고 있는 소중한 감성을 향기, 색깔 등을 이용한 핸드메이드 작품을 제작하며 찾고 있습니다.

감성창작소



목공과 인두화의 결합

목재와 공구를 이용하여 누구나 목공을 즐길 수 있으며, 나만의 글과 그림을 인두화로(전통인두화) 직접 그려보는 작업을 하고 있습니다.

한국버닝문화협회

손마담 6월 맛보기 프로그램 안내

별도의 수강료와 재료비 없이 생활공방 맛보기 프로그램을 진행합니다.

▶ 6월 맛보기 프로그램 신청안내

신청기간 2016. 6. 11(토) - 6.17(금)

신청방법 이메일접수 sj37@ggcf.or.kr

• 각 수업별 수강인원은 10명입니다. (선착순마감)

수강료 무료

문의 한수정 T. 031-296-1982

▶ 6월 맛보기 프로그램 | 2016 손으로마음을담아요 | 1층 손살이공방

프로그램	시간	일자	내용
만물작업소 맛보기	14:00 - 16:00	6.20(월) 6.27(월)	폐자재들을 가지고 어떻게 다시 재탄생 시킬지 고민해보고, 이야기를 붙이며 나에게 의미 있는 간단한 목공 소품을 제작해봅니다.
사슴나무 맛보기	10:00 - 12:00	6.21(화) 6.28(화)	생활원예, 토포인팅, 북아트 등 자신의 스타일을 살려 만들 수 있는 다양한 생활소품을 제작합니다.
낭만가족 맛보기	13:00 - 15:00	6.22(수) 6.29(수)	통가족과 가족공예 도구의 기본 사용방법을 익혀보고 간단한 천연 소가죽 소품을 만들어 봅니다.
감성창작소 맛보기	13:00 - 15:00	6.23(목) 6.30(목)	방향제, 손뜨개, 애완식물을 만들어 잠시나마 무거운 생각은 날려버리고 마음의 여유를 가져봅니다.
한국버닝문화협회 맛보기	14:00 - 16:00	6.24(금) 7.1(금)	나무위에 인두를 통하여 다양한 그림을 그리고, 간단한 목공 소가구를 제작해봅니다.

손마담 7월-8월 프로그램 안내

7월, 8월 손마담은 여름을 준비하고 대비할 수 있는 다양한 생활소품들과 폐자재를 활용한 간단한 목공소품을 만듭니다.

▶ 7월-8월 프로그램 신청안내

신청기간 7월 프로그램 2016. 6. 11(토) - 6. 26(일)

8월 프로그램 2016. 7. 11(월) - 7. 24(일)

신청방법 이메일접수 sj37@ggcf.or.kr

• 각 수업별 수강인원은 10명입니다. (선착순마감)

수강료 10,000원(한 달 기준)

• 재료비는 별도입니다.

문의 한수정 T. 031-296-1982

▶ 7월 정기 프로그램 | 2016 손으로마음을담아요 | 1층 손살이공방

7월 4일(월) 개강 - 7월 29일(금) 종강

프로그램	시간	일자	내용
손에 잡히는 이야기 (만물작업소)	14:00 - 16:00	월	버려진 재료들을 유심히 관찰하고, 이야기를 붙이며 일상 안에서 나를 위한 쓰임새 있는 물건을 직접 제작해 봅니다.
두 손으로 만드는 여름추억 (사슴나무)	10:00 - 12:00	화	캠핑텐트, 오리 앞치마, 사진첩 등 여름휴가시즌에 필요한 다양한 맞춤형 생활소품을 만들어 봅니다.
내 물건, 집 찾아주기 (낭만가족)	13:00 - 15:00	수	따로따로 놓고 있는 내 물건! 천연 소가죽을 통한 가족공예로 지갑, 파우치 등 내 물건의 맞춤형 집을 찾아 줍니다.
집 나간 감성찾기 (감성창작소)	13:00 - 15:00	목	다류저, 뜨개질, 애완식물, 석고방향제 등 생활 속 작은 선물이 될 감성이 가득 담긴 소품을 직접 만들어 볼 수 있습니다.
블로 그리는 나무 이야기 (한국버닝문화협회)	14:00 - 16:00	금	나무 위에 인두기를 이용하여 나만의 글과 그림을 직접 그려보고, 나무를 가지고 간단한 소가구를 제작해 봅니다.

▶ 8월 정기 프로그램 | 2016 손으로마음을담아요 | 1층 손살이공방

8월 8일(월) 개강 - 9월 2일(금) 종강

프로그램	시간	일자	내용
손에 잡히는 이야기 (만물작업소)	14:00 - 16:00	월	버려진 재료들을 유심히 관찰하고, 이야기를 붙이며 일상 안에서 나를 위한 쓰임새 있는 물건을 직접 제작해 봅니다.
두 손으로 만드는 여름추억 (사슴나무)	10:00 - 12:00	화	캠핑텐트, 오리 앞치마, 사진첩 등 여름휴가시즌에 필요한 다양한 맞춤형 생활소품을 만들어 봅니다.
내 물건, 집 찾아주기 (낭만가족)	13:00 - 15:00	수	따로따로 놓고 있는 내 물건! 천연 소가죽을 통한 가족공예로 지갑, 파우치 등 내 물건의 맞춤형 집을 찾아 줍니다.
집 나간 감성찾기 (감성창작소)	13:00 - 15:00	목	다류저, 뜨개질, 애완식물, 석고방향제 등 생활 속 작은 선물이 될 감성이 가득 담긴 소품을 직접 만들어 볼 수 있습니다.
블로 그리는 나무 이야기 (한국버닝문화협회)	14:00 - 16:00	금	나무 위에 인두기를 이용하여 나만의 글과 그림을 직접 그려보고, 나무를 가지고 간단한 소가구를 제작해 봅니다.