

# 경기도 천년 역사를 만나다.

경기도의 천년 역사를 기리고, 우리의 일상과 마음을 이어주는  
인문학 토크콘서트를 준비하였습니다.  
시민 여러분의 많은 참여 바랍니다.

주최,  주관, CBS 

경기도  
천년  
TALK  
CONCERT

## 경기 천년 역사를 어떻게 볼 것인가 -문명사적 접근

07.08 (일)  
양성 문화원

07.15 (일)  
고양 문화원

07.22 (일)  
포천시청

07.29 (일)  
의왕 문화원

08.05 (일)  
북성시청

주최 강연

"경기도 천년사의 역사속으로"

경기대학교 강진갑 교수  
(문학박사, 경기문화재단)



강진갑  
경기대 교수

# 1. 왜 경기천년인가

# 왜 경기인가

한국사에서 고려 현종 때인 1018년 처음 ‘경기’ 등장  
 -> 2018년 경기 천년



고려시대 경기



조선시대 1413년 경기도 <sup>3</sup>

# 인간 이세돌과 인공지능 AI 대결



- 현재 한국과 세계는 문명 전환기
- 2018년 이후 경기 새천년은 인류 문명의 네번째 전환기

# 지금은 4차 문명전환기

- 인공지능(AI), 사물인터넷, 빅데이터 같은 신 기술이 서로 연결되어
  - 산업현장과 일상생활에서 인류가 경험하지 못한 혁명적 변화가 일어나고 있다
  - 4차문명 전환기에 무슨 일이 일어날지 예측하기 어렵다
- 생활, 사회 구조 변환
  - “2030년까지 전 세계에서 20억 개의 일자리가 사라질 것이다!”
  - “미래의 직업 중 60%는 아직 탄생하지 않았다.”  
(미래학자 토머스 프레이)

# 자율주행자동차 출현

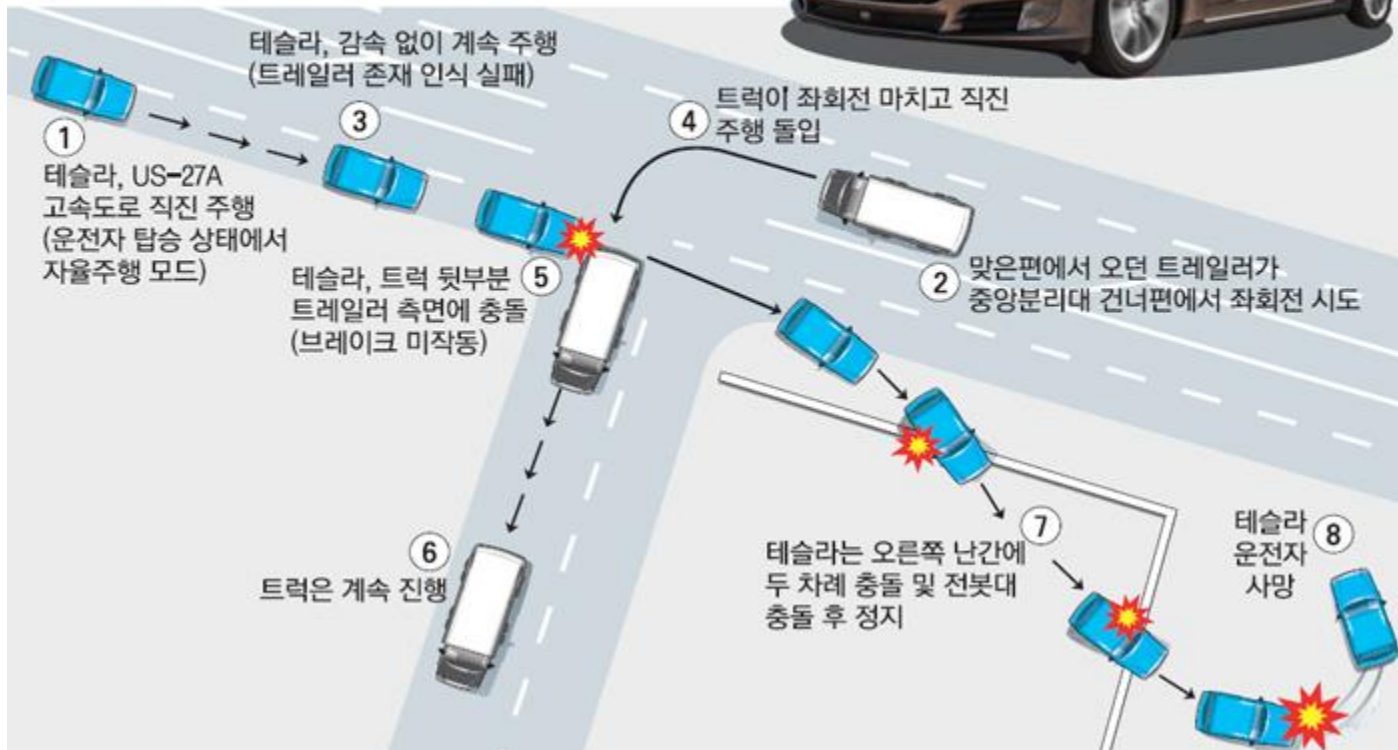




# 자율주행자동차 사고



테슬라 자율주행차 충돌사고 과정

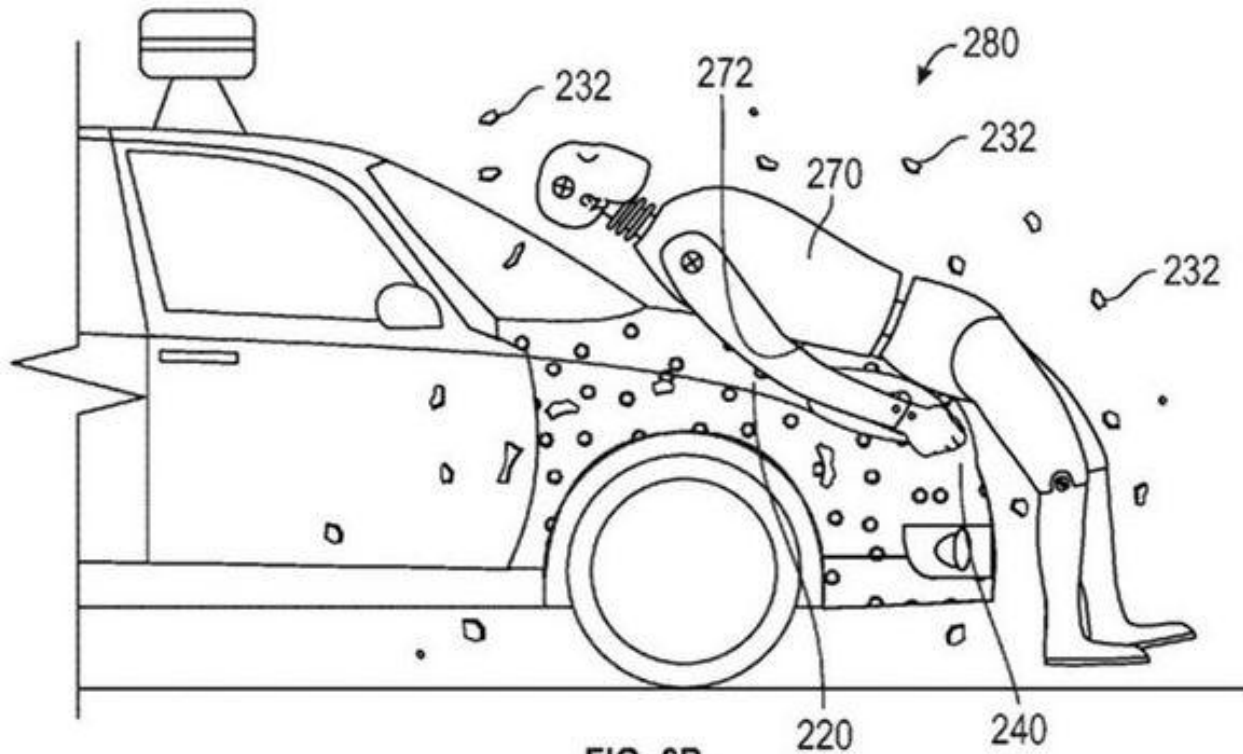


# 자율주행자동차-> 무인자동차가 가져올 변화

- 첫번째 변화: 산업 구조의 변화
  - 자동차 사고의 감소: 자율주행자동차는 교통법규와 규정속도 준수
  - 자동차 사고 발생시 책임 소재: 1차적으로 자동차 제조 회사
  - > 자동차 보험회사 규모 축소, 혹은 소멸
- 두번째 변화: 직업의 변화
  - 운전기사, 대리기사, 자동차 보험회사 영업사원 직업이 사라진다
- 세번째 변화: 도시와 교통의 변화
  - 교통 체계 변화: 자가용 보유를 떨어지고, 대중교통 이용률 증가
  - > 자동차 수와 주차장 규모 축소
  - > 도로 폭이 좁아지고, 주거단지 주차장의 축소(아파트의 모습은?)
  - > 도시의 구조가 달라질 것



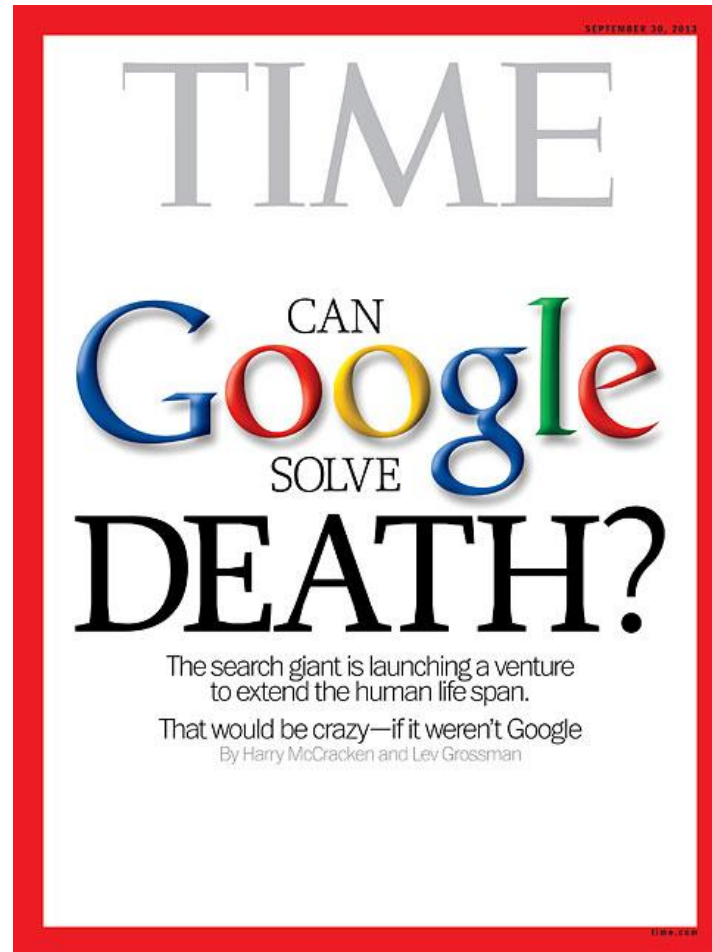
FIG. 6A



구글 무인자동차 사고 시 보행자 충격 줄이는 '끈끈이 코팅' 특허 등록

# 구글 '죽음의 영역' 에 도전하다

- 생명 연장꿈을 연구하는 벤처 칼리코 설립



## 2. 문명의 전환과 경기 천년

# 경기천년 역사 어떻게 볼 것인가

- 현재 인류와 한국사회는 4차 문명전환기에 진입
- 경기 천년 역사와 새천년 경기도 미래를 문명전환 관점에서 정리하고 전망할 필요가 있다.

# 한국문명사

시대 구분	1차 전환(형성)	2차 전환	3차 전환	4차 전환
시기	신석기 ~청동기	고조선 말기 ~ 조선시대	18,9세기 ~20세기 후반	21세기 초
공간	세계->지역	동아시아 문화권으로 통합	세계 문화권으로 통합	현실과 사이버 세계 통합
특징	<ul style="list-style-type: none"> <li>- 농경생활</li> <li>- 정착생활</li> <li>- 도시문명 발생</li> </ul>	<ul style="list-style-type: none"> <li>- 중국 유교 불교 수용, 전환 성공</li> <li>- 유교지식국가</li> </ul>	<ul style="list-style-type: none"> <li>- 서양문명 유입 전환 실패</li> <li>-&gt;1910년식민지</li> <li>-&gt;21세기 후반</li> <li>남한: 자본주의</li> <li>북한: 사회주의</li> </ul>	<ul style="list-style-type: none"> <li>- 디지털시대 전환 성공</li> <li>- 2016년 인공 지능시대 진행 중</li> </ul>



## 2-1. 경기 천년 이전

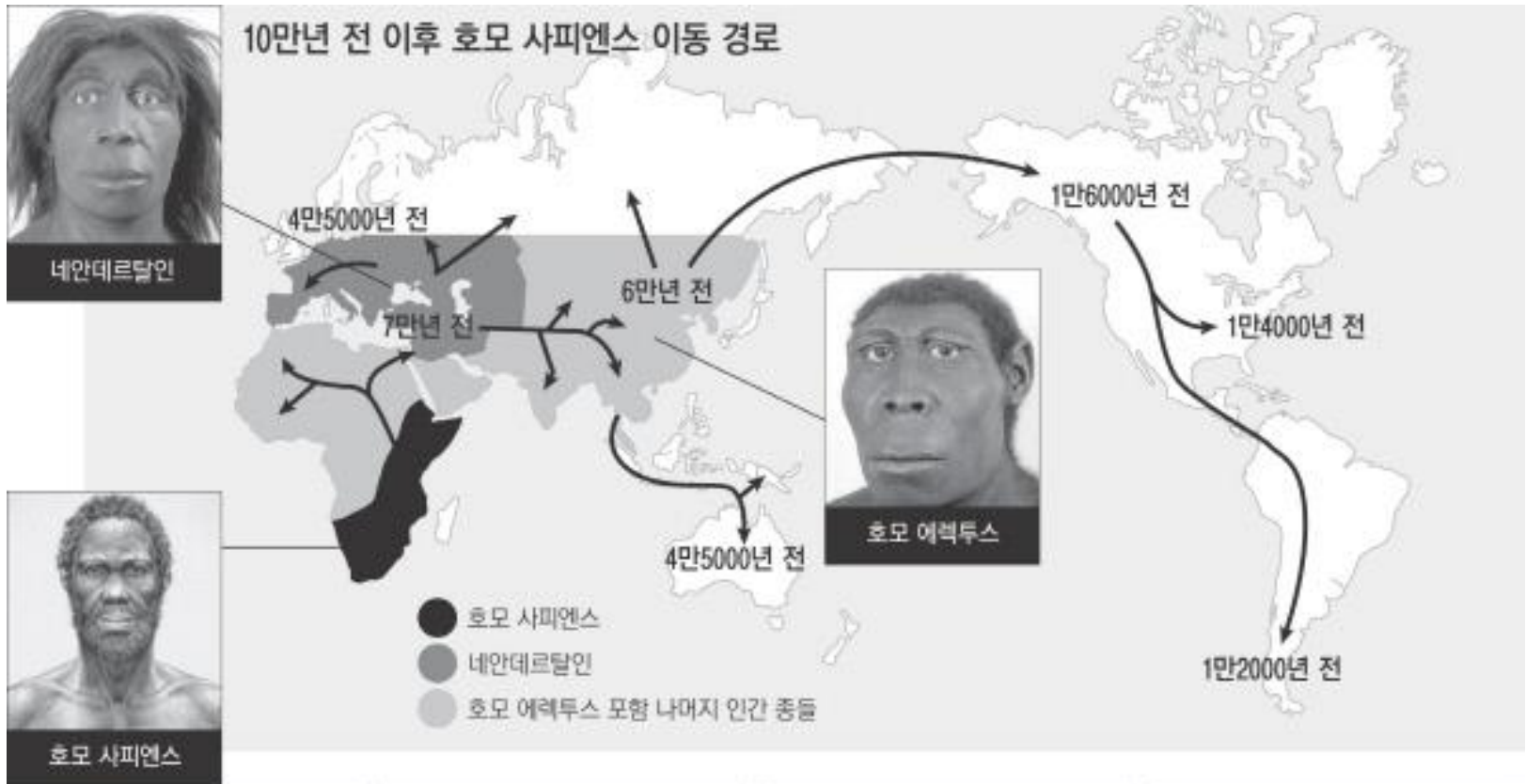




- 인류의 출현: 약 280만년전 오스트랄로피테쿠스
- 약 180만년전: 호모 하빌리스
- 약 80만년전: 호모 에렉투스
- 약 3-20만년전: 네안데르탈인
- 약 1만 8천년전: 현생 인류(호모사피엔스) 출현

# 호모 사피엔스

- 구석기시대를 마감하고 신석기시대를 열다
- 문명의 시대를 열다



# 고양 가와지 법씨



- 고양가와지 법씨
  - 1994년 일산신도시를 개발하면서 고양시 가와지마을에서 발굴된 법씨, 5000년 전의 것으로 확인

## 2-2. 경기 천년

# 고려시대 경기

- 고려 경기 벽란도
  - 개경 관문
  - 중국, 아라비아와 교역
  - 바다는 열려 있었고, 이를 통해 고려 사회 개방성 유지
- 고려는 개방적인 다문화사회
  - 불교, 유교, 도교, 풍수지리, 민간신앙 수용





# 벽란도 상인들



# 세종의 한글 창제





# 조선사회 유교지식국가를 이룩하다

- 율곡의 기호학파
  - 경기, 충청 지역 중심
  - 영남학파와 함께  
조선시대 사상계 주도
- 유교지식국가 달성



# 조선 후기

## 경기에서 새로운 문화가 꽃피다

실학 발생 발전



서학이 자생적으로 발생  
광주 천짐암, 여주 주어사



# 18, 9세기 3차 문명 전환기

- 18,9세기 3차 문명 전환기
  - 산업혁명과 시민혁명을 거친 서유럽 문명이 아시아, 남북 아메리카, 아프리카 등 전세계에 전파됨
- 조선의 대응
  - 천주교 배척, 서양 과학 소극적 일부 수용
  - 수용적 입장: 경기도의 실학, 서학
  - 배척적 입장: 성리학자
  - 당시 조선 사회 주도세력은 배척적인 성리학자

# 19세기 3차 문명전환 실패, 그리고 식민지

- 외부적 요인
  - 일본 제국주의 침략
- 내부적 요인
  - 민족운동의 대응 문제
  - 국가의 리더십
  - 산업 경제 미발달 -> 국가 재정 부족 -> 군사력 부족
- 1910년 일본 식민지

# 20세기 후반 3차 문명 전환

- 대한민국
  - 자본주의, 민주주의 정착
  - 3차 문명전환에 성공
  - 그러나 양극화로 인한 사회 갈등 고조 중
- 조선민주주의 인민공화국
  - 사회주의 실패, 3대 세습체제
  - 3차 문명전환 안착하지 못함

# 3. 새천년 경기도의 미래

# 21세기는 한국사의 4차 문명전환기

- 21세기 초 정보화 사회, 디지털 사회로 전환  
- 한국은 현재까지 전환 성공
- 인공지능, 드론, 무인자동차, 3D 프린트, 빅데이터  
사물인터넷, 가상현실
- 3D프린트: 유통 혁명 일어날 것
- 2016년 이후: 인공지능 시대전환 철저한 대비 필요



# 4차 문명의 전환과 사회의 변화

- 노동의 상당 부분 인공지능이 대체
- 소수만 생산에 참여하면 나머지 인력은
  - 나머지 인간들은 실업 ?
  - 여가시간관리, 문화예술, 보건체육 분야 종사?
  - 고령화 사회문제 해결

# 경기도의 준비

## 판교 자율주행자동차 도시 계획



경기도가 판교를 자율주행자동차 도시 만드는 계획 추진(2015.12)  
 중앙정부가 판교를 자율주행자동차 시범운영단지로 지정 계획 발표(2016.5)

# 한국형 자율주행차 실험도시 화성에 만든다

- 2016년 8월 9일 국토교통부는 경기도 화성시에 2018년 완공을 목표로 자율주행차 실험 시설인 '케이시티(K-City)'를 세운다고 밝혔다.

- 2020년에 자율주행차를 상용화할 계획인데, 기술개발을 위해 실험도시가 필요하기 때문



## K-City 개요

- 위치 : 자동차안전연구원 주행시험장 내 ITS시험로 (경기도 화성시)
- 규모 : 약 11만평
- 구축 일정 : 자동차전용도로 '17년  
전체 완공 '18년

## 자율주행차 실험도시

### 실도로 평가환경 구축

- 목표 : 자율주행차 기술개발 지원 및 안전성 검증

### 세계 최대수준 실험도시

- 5개 도로교통환경 구분
- 자율주행 평가시설 최대 보유
  - M-City(미국), Asta Zero(스웨덴) 평가시설 포함
  - 기구리 주행시험장 추가 활용(고속주행로, 조향시험로 등)
- 자율차 연속주행 시험 가능

### 안전성 평가환경 구축

- 주행 및 고정안전성 평가 환경
- 자율주행 평가시스템 구축



# 서해와 유라시아 문제

- 경기도의 미래에 서해는 매우 중요
- 고려시대 이전
  - 바다가 열려 있을 때 경기도는 중국과 교류 전진기지
  - 서해는 정치와 문화, 경제 교류의 중심지
- 조선시대 해금 정책 이후 바다 닫히다
- 1876년 개항 전후 바다가 강제로 열렸을 때
  - 비극: 병인양요, 신미양요, 운양호사건
  - 1910년 식민지로 귀결





유라시아를 '하나의 대륙'으로 연결하는 구체적인 방안



〈박근혜 대통령의 유라시아 3대 이니셔티브〉

1. 하나의 대륙: 물류·교통·에너지 인프라 구축해 거대한 단일시장 형성
2. 창조적 대륙: 창조경제 추진으로 유라시아 지역을 전 세계의 성장엔진으로
3. 평화의 대륙: 한반도 신뢰 프로세스와 동북아 평화협력 구상으로 경제 통상과 문화교류의 큰 장벽인 평화와 안보 위협 해결

# 통일 문제

- 1991년 소련 붕괴
- 중국 개방 후 세계냉전 체제 붕괴
- 한반도는 여전히 분단
- 경기도 분단의 현장이자 통일의 길목
- 통일의 가능성 높다



# 대성동과 기정동



# 대성동과 기정동 개방

주민 교류공동생활, 남북예술가 공동작업



# 통일 이후 경기도

- 남, 북한 주민의 북, 남 이주가 활발해질 것
- 북한주민들은 경기도로 많이 이주해 올 것
  - 경기도가 북한과 연접해 있기 때문
  - 경기도는 주택, 일자리, 교육, 복지, 치안 문제 등 많은 문제에 부딪칠 것
- 경기도 발전의 기회
  - 북한 지역과 붙어 있다는 지리적 이점
  - DMZ가 가지는 가능성
- 통일은 경기도 미래를 결정짓는 중요한 요인

# 경기도 미래

- 시간
  - 4차문명전환기, 인공지능시대 준비
- 공간
  - 통일
  - 서해, 중국, 유라시아
- 시민의 행복 증진